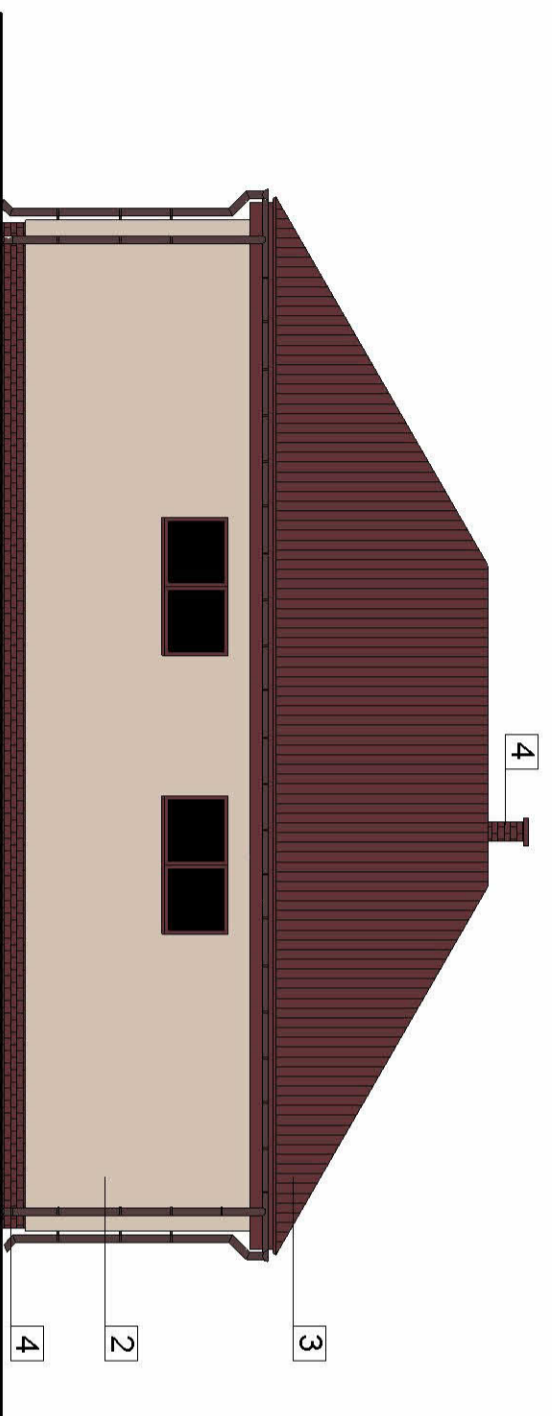
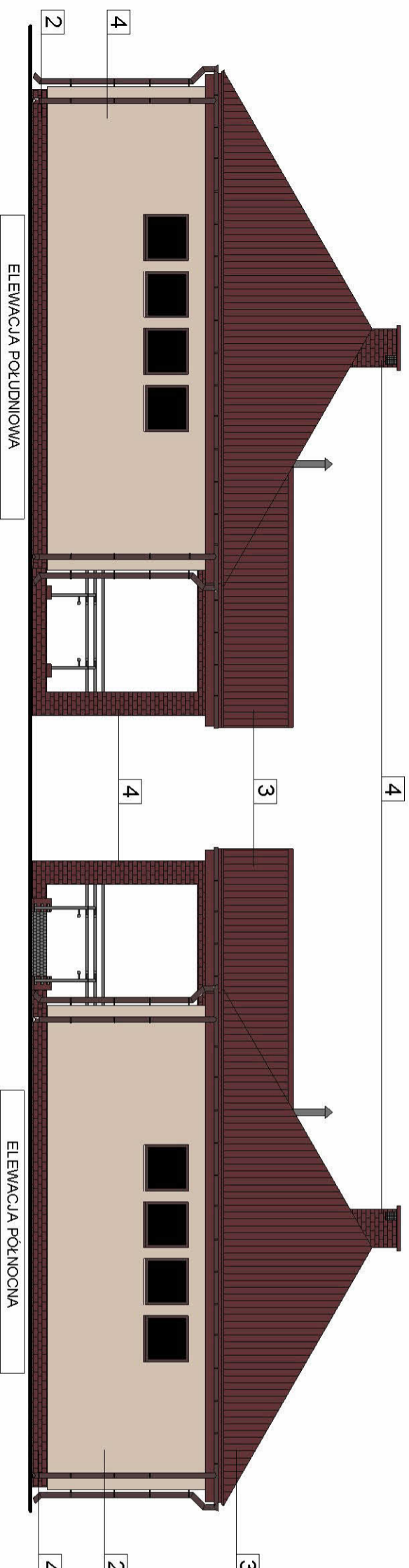
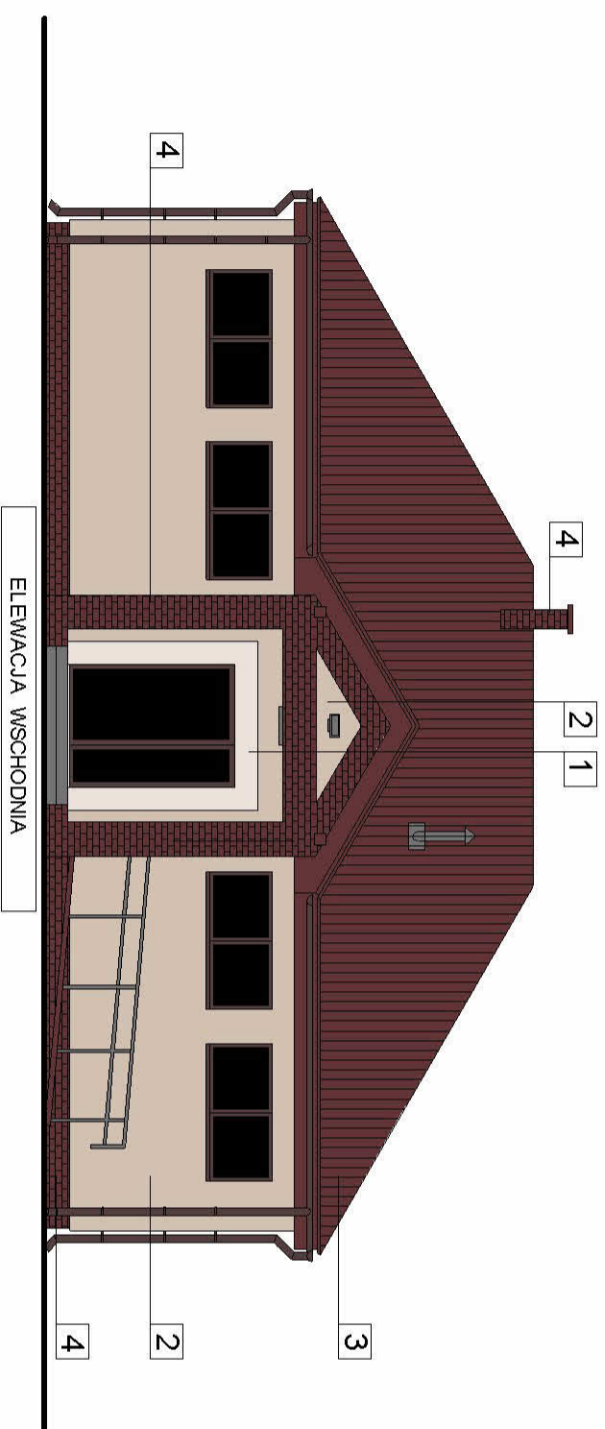


# ELEWACJE



1	3109	tynek wypełniający
2	3105	struktura drobnoziańska
3		dachówka ceramiczna w kolorze brąz
4		pl. klinkierowe w kolorze brąz natura

## NR KOLORU WG PALETY BAUMIT

tynek sylkikatowy barwiony w masie

NAZWA I ADRES OBIEKTU:

**ZESPÓŁ SZATNIOWO - SANITARNY**  
Obręb: Żłobizna, nr ew. działki: 25

INWESTOR:

Gmina Skarbmierz  
ul. Parkowa 12, 49-318 Skarbmierz

IMIĘ I NAZWISKO

PROJEKTANT BRANŻY ARCHYTEKTONICZNEJ  
mgr inż. arch. Katarzyna Koci czyżo-Włdara

NR UPRAWNIENI

PODPIS  
08/OPOK/K2009

TYTUŁ RYSUNKU:

**ELEWACJE**

BRANŻA  
ARCHITEKTURA



A+D PRA COVNIA ARCHYTEKTONICZNA  
mgr inż arch. Katarzyna Koci czyżo-Włdara  
49-300 BRZEŃ, UL. STAROBIEŻSKA 67  
tel./fax: +4871444496, 444496  
PRAWA AUTORSKIE ZASTRZEŻENIE  
KOPLOWANIE BEZ PISEMNEJ ZGODY AUTORA ZABRONIONE

NR RYS.  
6A  
DATA

STADIUM  
PB  
SKALA  
07.2014r. 1:100